



Кофейно-швейная фея носит амулет - маленькое кофейное зернышко. Эта кукла стала вдохновительницей для настоящей рукодельницы и любительницы ароматного крепкого кофе. Мастер-класс по изготовлению Кофрениа размещен на сайте журнала Burda style.

Из чего сделана кукла:

Шел - швейская бязь подкрашенная кофе, набивка - синтепон.

Волосы - пряжа.

Платье, крылья - коллекционная ткань для печворка.

Подъюбка - трикотажная сетка.

Штанишки - х/б ткань, кружево.

Бусы нарисованы акриловой краской.

Аксессуары - кофейное зернышко, металлические подвески в виде кофейной чашки, вилки.

На спинке куклы имеется петля для подвеса.

Солдаткина Елена
рукодельница

E-mail: irura@mail.ru

тел: 8 909 315 88 29

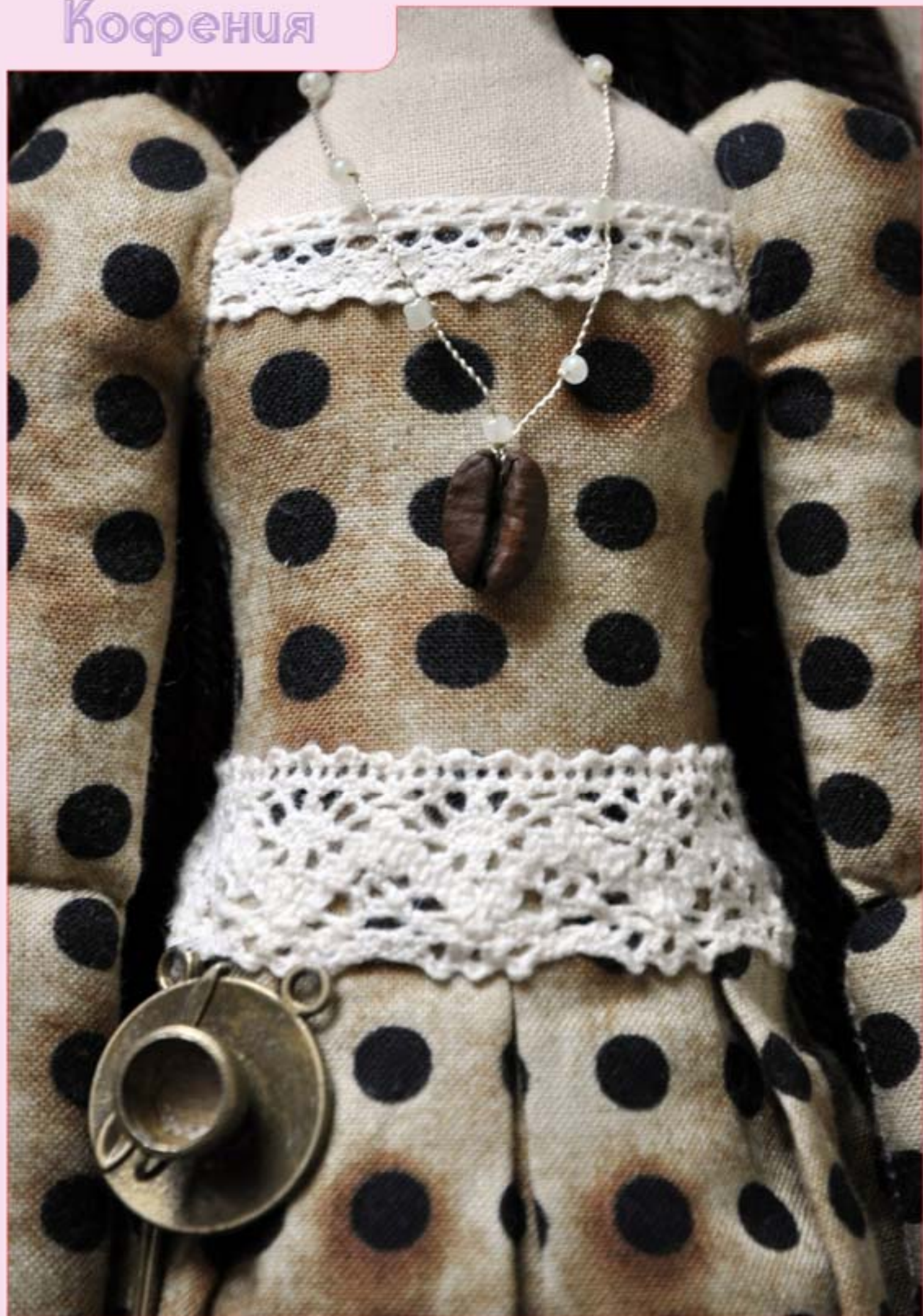
Кореня



Кореня



Кореня



Косрениця

